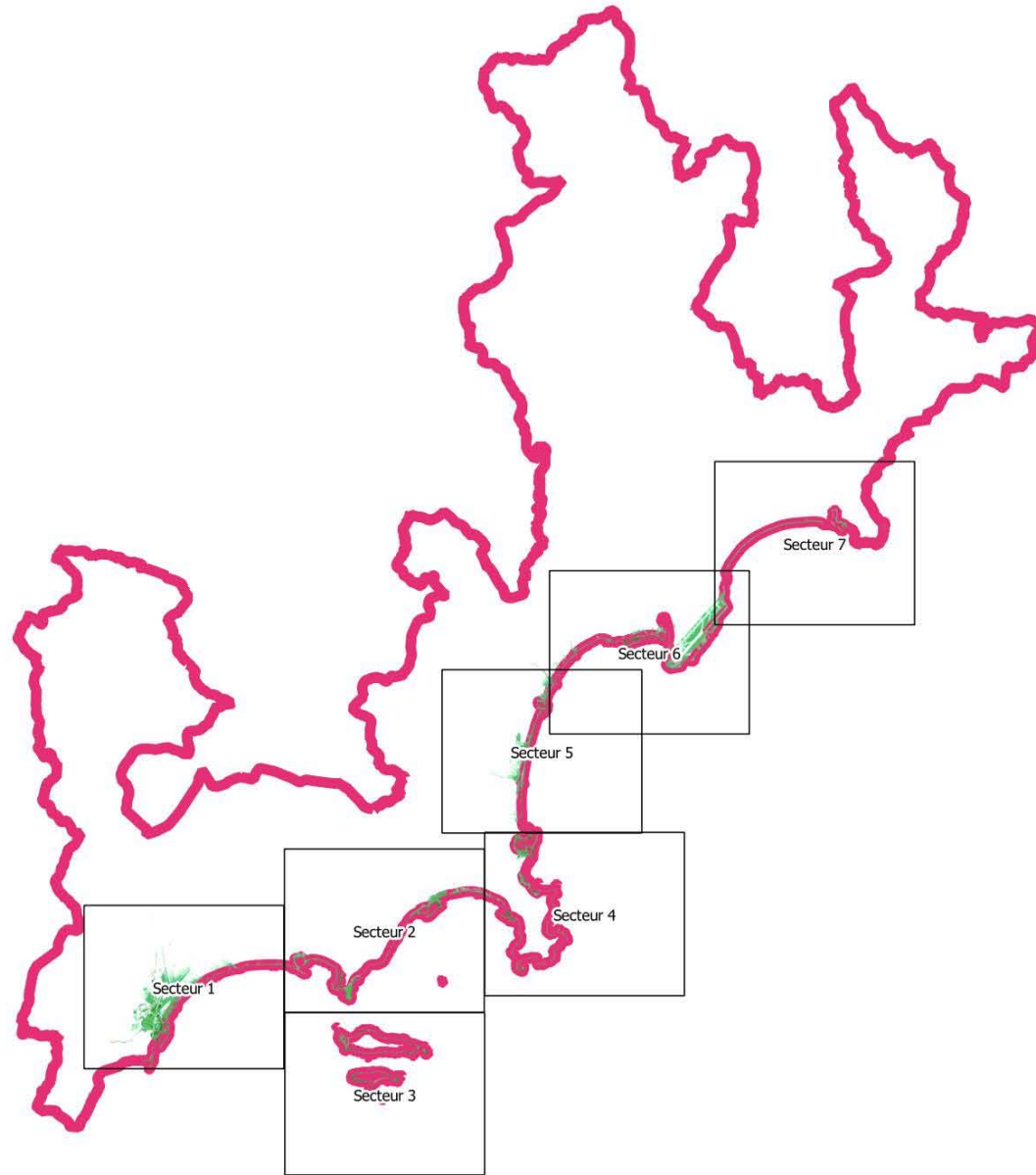





Atlas du TRI NICE - CANNES - MANDELIEU

Submersion marine



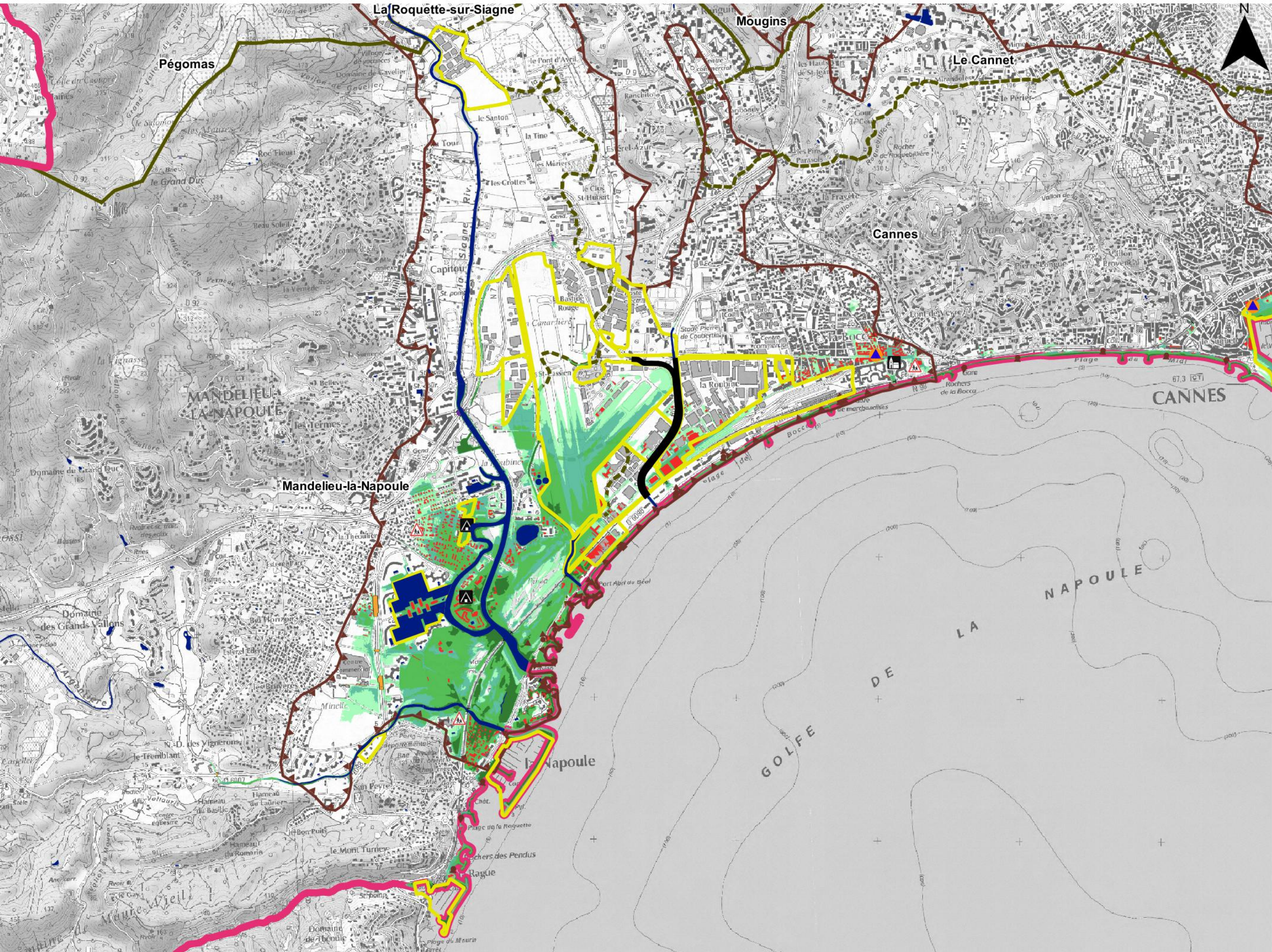
-  Secteur du TRI cartographié
-  Périmètre du TRI
-  Zones de submersion marine



CARTE DE RISQUE

Submersion marine

TRI NICE - CANNES - MANDELIEU Secteur 1

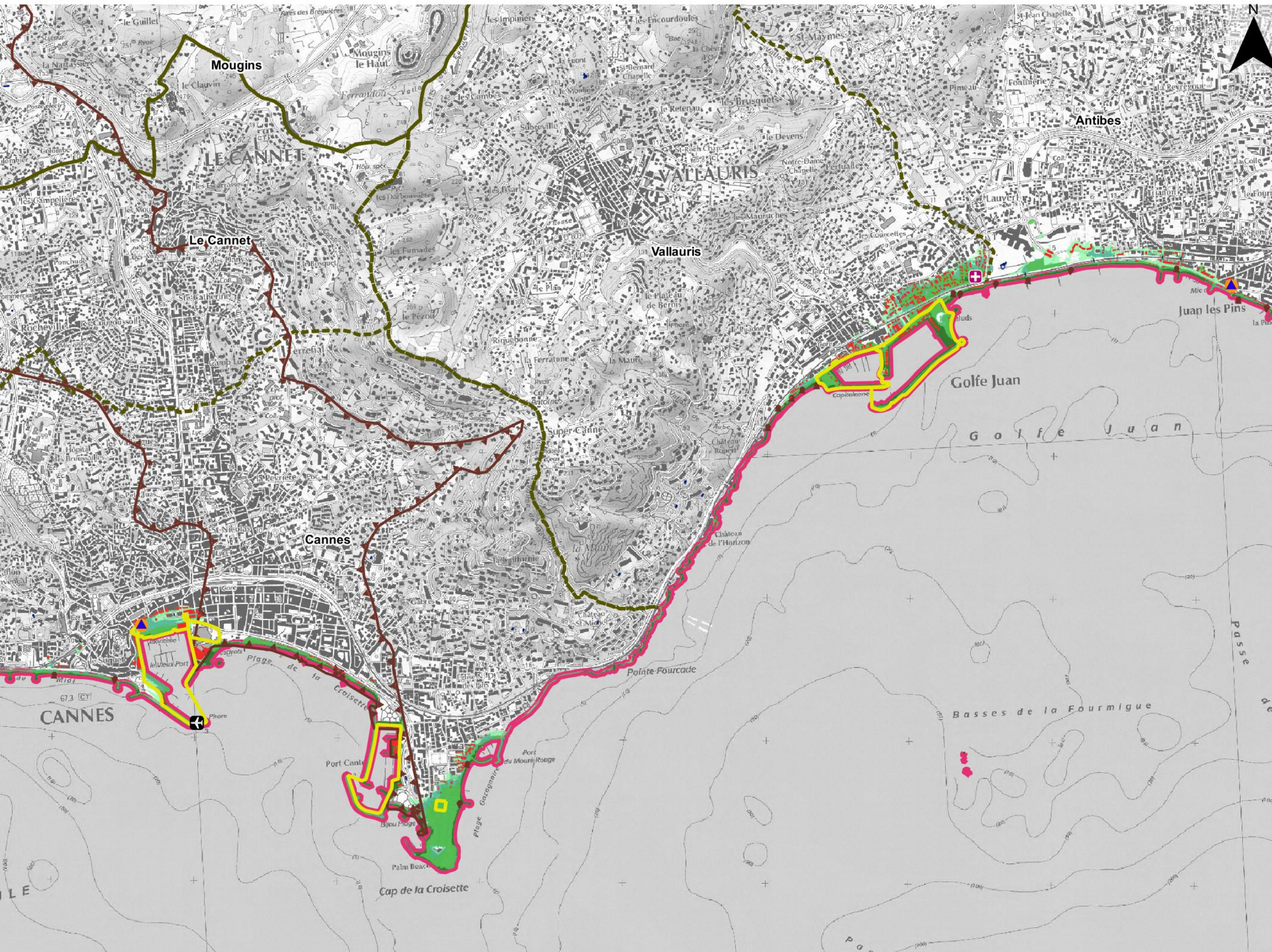


- Lit mineur
- Probabilité de crue**
 - Forte probabilité
 - Moyenne probabilité avec prise en compte du changement climatique
 - Moyenne probabilité
 - Faible probabilité
- Protection**
 - Ouvrage de protection
- Enjeux**
 - Bâtiment
 - Surface d'activité économique
 - Limite de zone de protection naturelle
 - Etablissement hospitalier
 - Etablissement d'enseignement
 - Camping
 - Etablissement classé IPPC
 - Station d'épuration (> 2000 EH)
 - Transformateur électrique
 - Installation d'eau potable
 - Gare
 - Aéroport
 - Etablissement pénitentiaire
 - Patrimoine culturel
 - Autre établ. sensible à la gestion de crise
 - Etablissement utile à la gestion de crise
- Réseaux**
 - Autoroute, quasi-autoroute
 - Route, liaison principale
 - Voie ferrée principale
- Découpage administratif**
 - Périmètre du TRI
 - Limite de commune

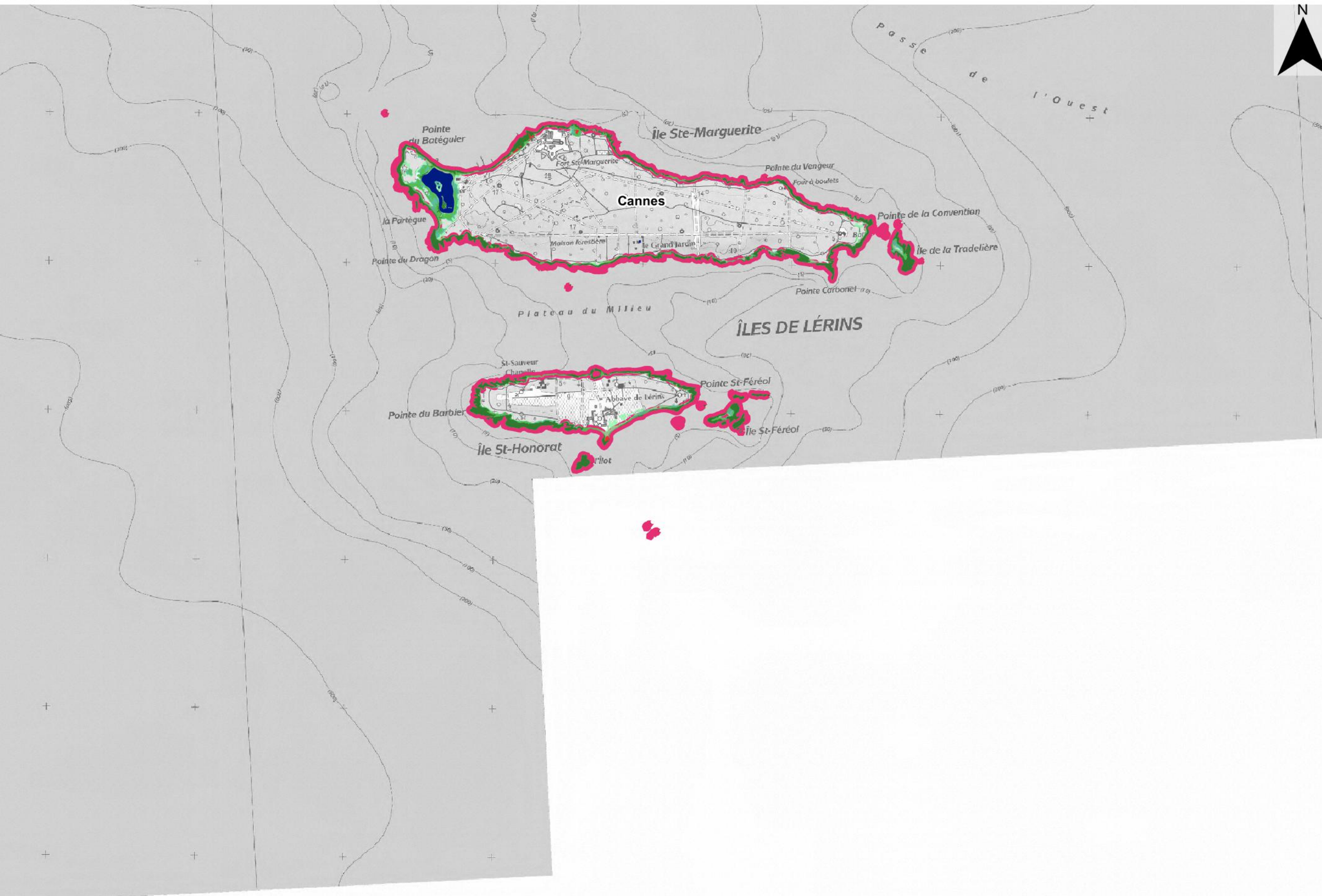
CARTE DE RISQUE

Submersion marine

TRI NICE - CANNES - MANDELIEU Secteur 2



- Lit mineur
- Probabilité de crue**
 - Forte probabilité
 - Moyenne probabilité avec prise en compte du changement climatique
 - Moyenne probabilité
 - Faible probabilité
- Protection**
 - Ouvrage de protection
- Enjeux**
 - Bâtiment
 - Surface d'activité économique
 - Limite de zone de protection naturelle
 - Etablissement hospitalier
 - Etablissement d'enseignement
 - Camping
 - Etablissement classé IPPC
 - Station d'épuration (> 2000 EH)
 - Transformateur électrique
 - Installation d'eau potable
 - Gare
 - Aéroport
 - Etablissement pénitentiaire
 - Patrimoine culturel
 - Autre établi. sensible à la gestion de crise
 - Etablissement utile à la gestion de crise
- Réseaux**
 - Autoroute, quasi-autoroute
 - Route, liaison principale
 - Voie ferrée principale
- Découpage administratif**
 - Périmètre du TRI
 - Limite de commune

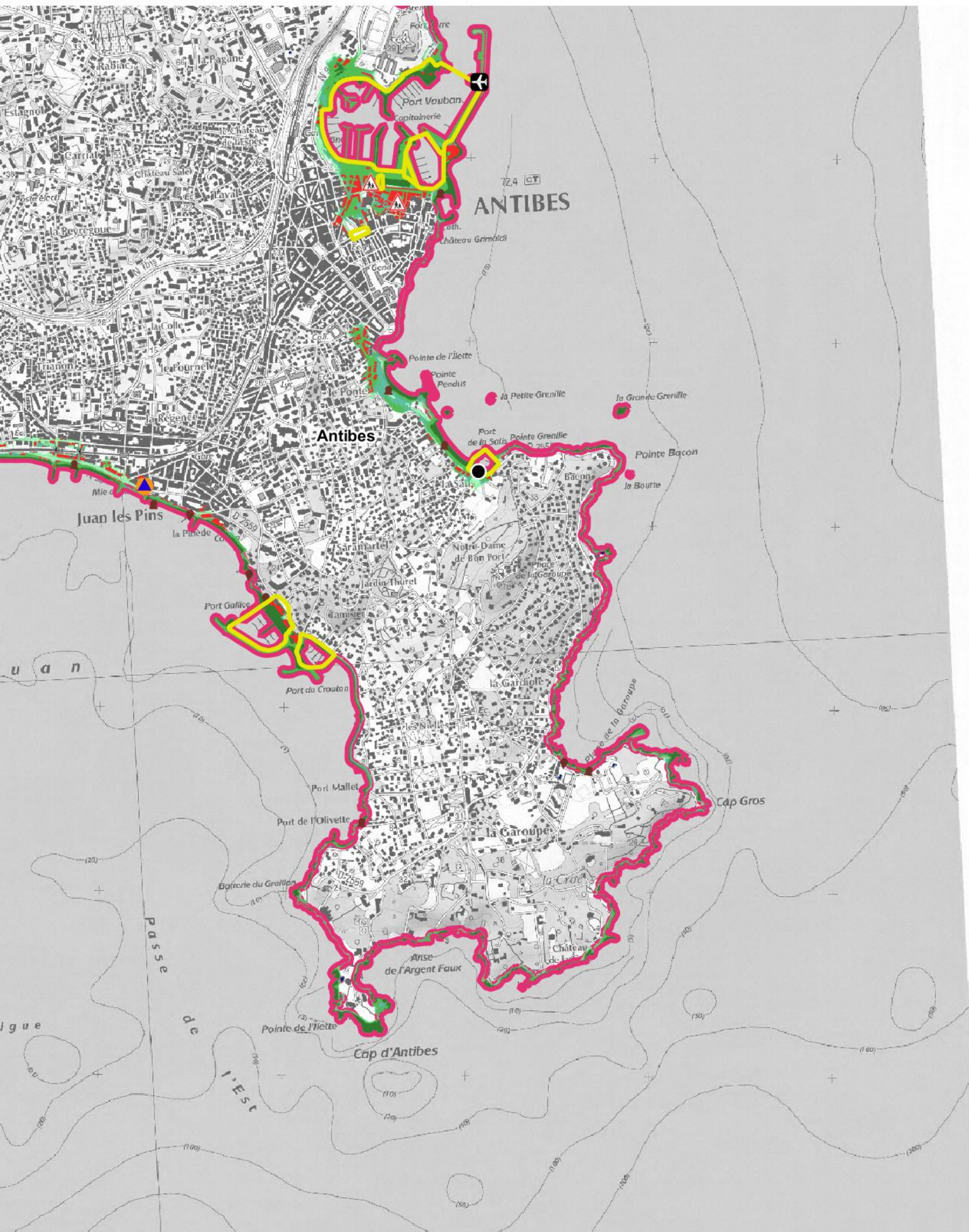


- Lit mineur
- Probabilité de crue**
 - Forte probabilité
 - Moyenne probabilité avec prise en compte du changement climatique
 - Moyenne probabilité
 - Faible probabilité
- Protection**
 - Ouvrage de protection
- Enjeux**
 - Bâtiment
 - Surface d'activité économique
 - Limite de zone de protection naturelle
 - Etablissement hospitalier
 - Etablissement d'enseignement
 - Camping
 - Etablissement classé IPPC
 - Station d'épuration (> 2000 EH)
 - Transformateur électrique
 - Installation d'eau potable
 - Gare
 - Aéroport
 - Etablissement pénitentiaire
 - Patrimoine culturel
 - Autre établi. sensible à la gestion de crise
 - Etablissement utile à la gestion de crise
- Réseaux**
 - Autoroute, quasi-autoroute
 - Route, liaison principale
 - Voie ferrée principale
- Découpage administratif**
 - Périmètre du TRI
 - Limite de commune

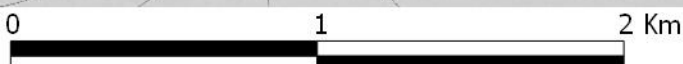
CARTE DE RISQUE

Submersion marine

TRI NICE - CANNES - MANDELIEU Secteur 4



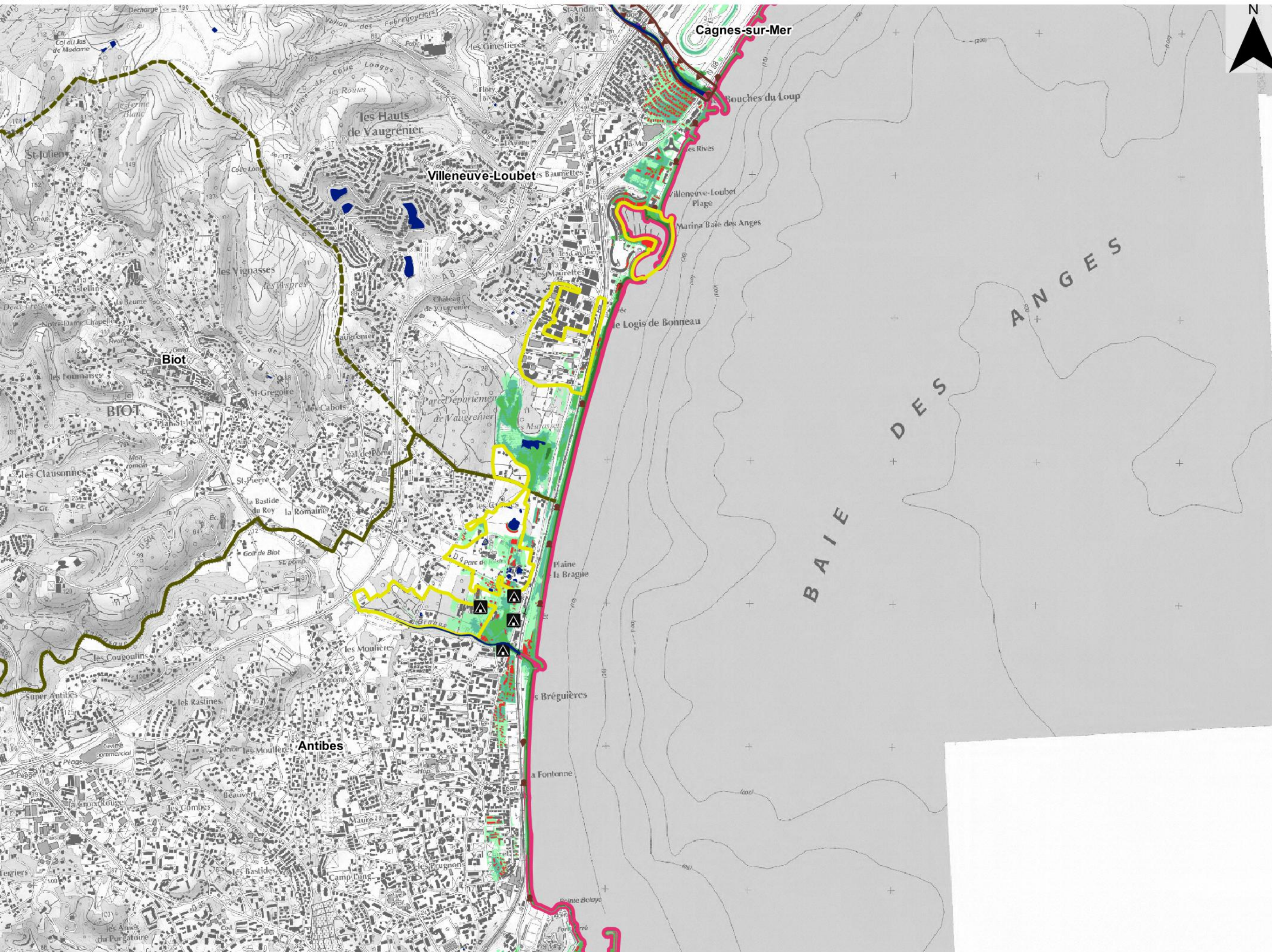
- Lit mineur
- Probabilité de crue**
 - Forte probabilité
 - Moyenne probabilité avec prise en compte du changement climatique
 - Moyenne probabilité
 - Faible probabilité
- Protection**
 - Ouvrage de protection
- Enjeux**
 - Bâtiment
 - Surface d'activité économique
 - Limite de zone de protection naturelle
 - Etablissement hospitalier
 - Etablissement d'enseignement
 - Camping
 - Etablissement classé IPPC
 - Station d'épuration (> 2000 EH)
 - Transformateur électrique
 - Installation d'eau potable
 - Gare
 - Aéroport
 - Etablissement pénitentiaire
 - Patrimoine culturel
 - Autre établi. sensible à la gestion de crise
 - Etablissement utile à la gestion de crise
- Réseaux**
 - Autoroute, quasi-autoroute
 - Route, liaison principale
 - Voie ferrée principale
- Découpage administratif**
 - Périmètre du TRI
 - Limite de commune



CARTE DE RISQUE

Submersion marine

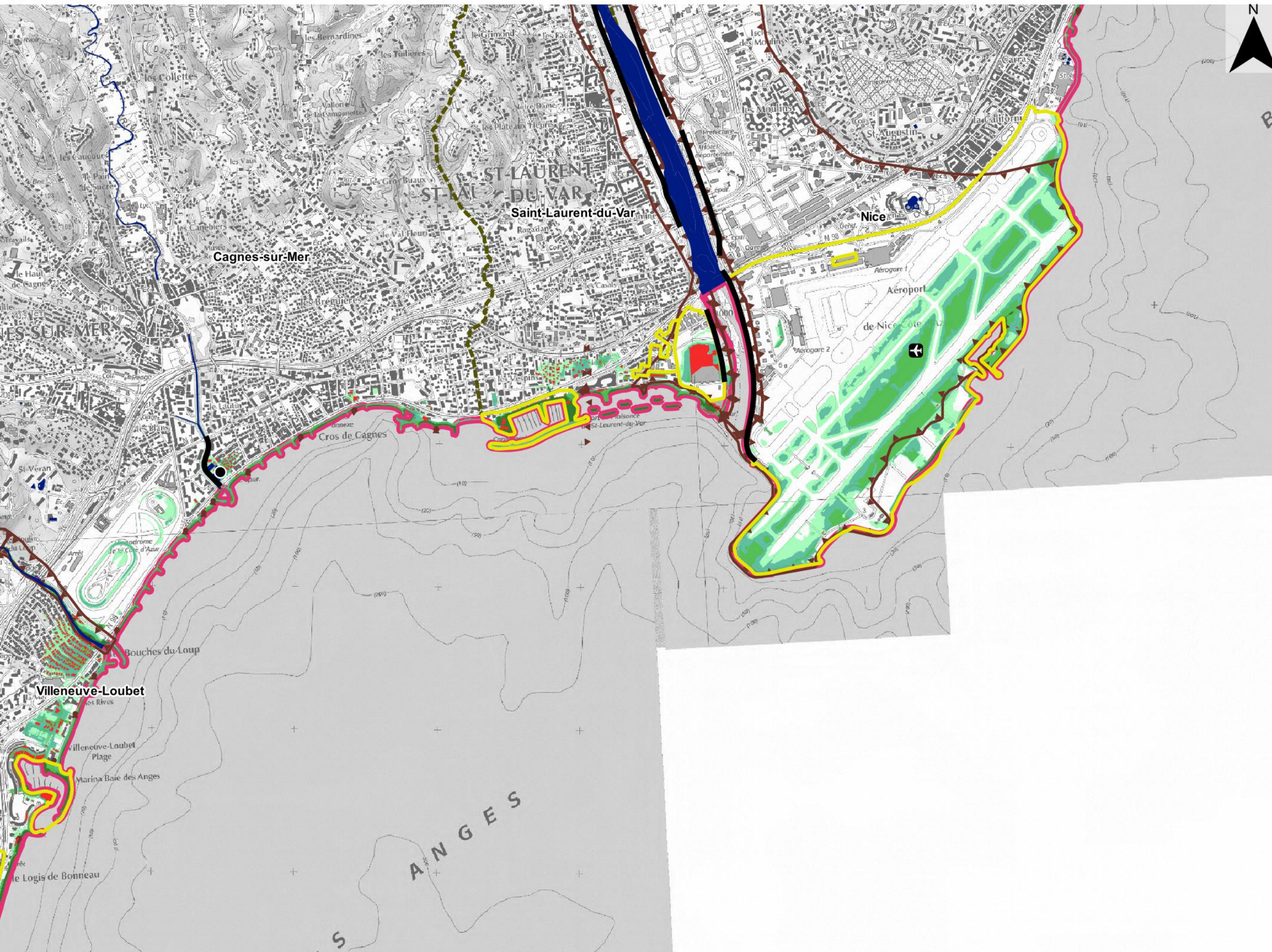
TRI NICE - CANNES - MANDELIEU Secteur 5



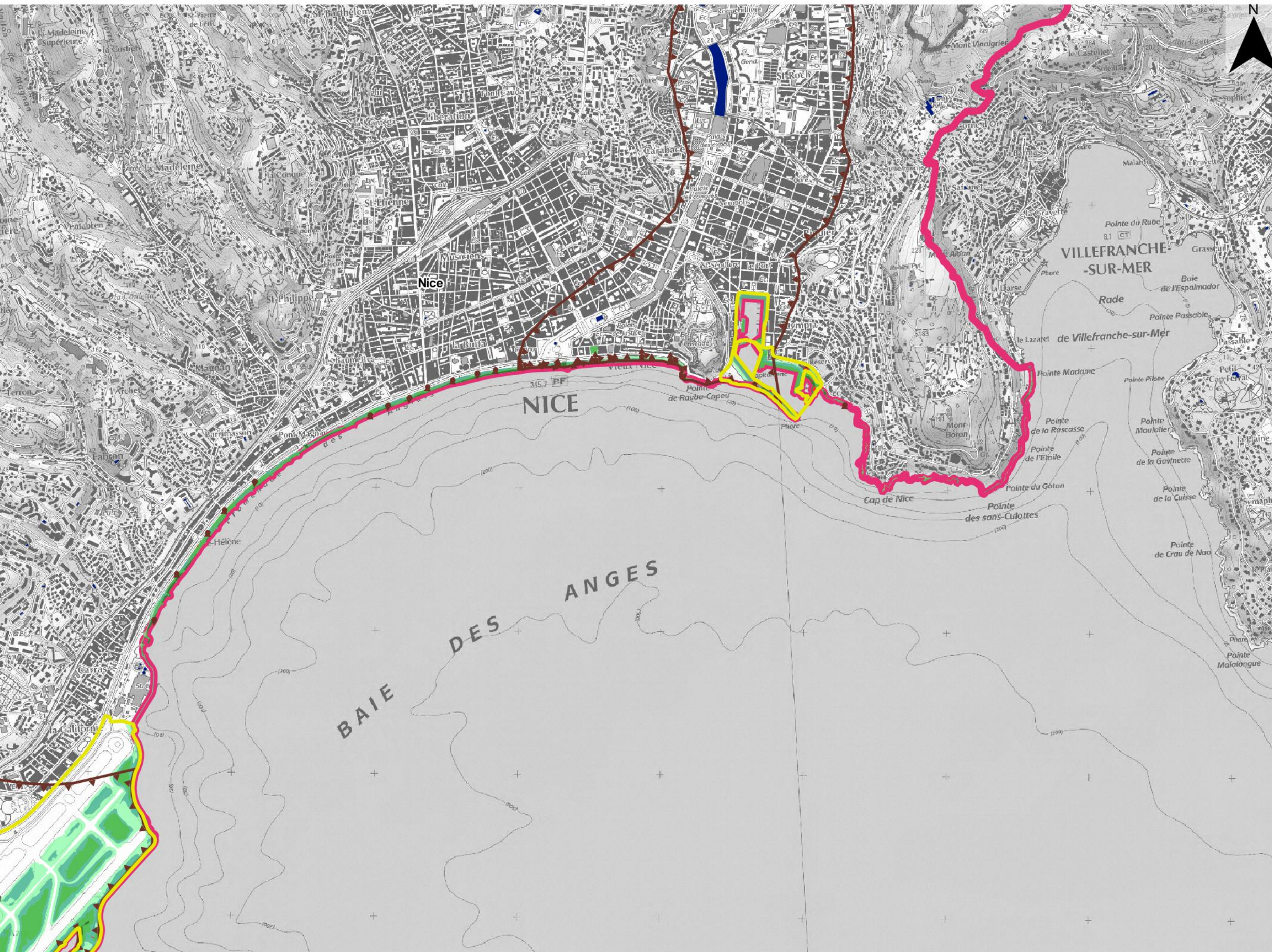
- Lit mineur
- Probabilité de crue**
 - Forte probabilité
 - Moyenne probabilité avec prise en compte du changement climatique
 - Moyenne probabilité
 - Faible probabilité
- Protection**
 - Ouvrage de protection
- Enjeux**
 - Bâtiment
 - Surface d'activité économique
 - Limite de zone de protection naturelle
 - Etablissement hospitalier
 - Etablissement d'enseignement
 - Camping
 - Etablissement classé IPPC
 - Station d'épuration (> 2000 EH)
 - Transformateur électrique
 - Installation d'eau potable
 - Gare
 - Aéroport
 - Etablissement pénitentiaire
 - Patrimoine culturel
 - Autre établ. sensible à la gestion de crise
 - Etablissement utile à la gestion de crise
- Réseaux**
 - Autoroute, quasi-autoroute
 - Route, liaison principale
 - Voie ferrée principale
- Découpage administratif**
 - Périmètre du TRI
 - Limite de commune



Production : DREAL PACA 2013
Sources : se référer au rapport d'accompagnement
CETE
Préfecture ministère du 8 janvier 2012



- Lit mineur
- Probabilité de crue**
 - Forte probabilité
 - Moyenne probabilité avec prise en compte du changement climatique
 - Moyenne probabilité
 - Faible probabilité
- Protection**
 - Ouvrage de protection
- Enjeux**
 - Bâtiment
 - Surface d'activité économique
 - Limite de zone de protection naturelle
 - Etablissement hospitalier
 - Etablissement d'enseignement
 - Camping
 - Etablissement classé IPPC
 - Station d'épuration (> 2000 EH)
 - Transformateur électrique
 - Installation d'eau potable
 - Gare
 - Aéroport
 - Etablissement pénitentiaire
 - Patrimoine culturel
 - Autre établ. sensible à la gestion de crise
 - Etablissement utile à la gestion de crise
- Réseaux**
 - Autoroute, quasi-autoroute
 - Route, liaison principale
 - Voie ferrée principale
- Découpage administratif**
 - Périmètre du TRI
 - Limite de commune



- Lit mineur
- Probabilité de crue**
 - Forte probabilité
 - Moyenne probabilité avec prise en compte du changement climatique
 - Moyenne probabilité
 - Faible probabilité
- Protection**
 - Ouvrage de protection
- Enjeux**
 - Bâtiment
 - Surface d'activité économique
 - Limite de zone de protection naturelle
 - Etablissement hospitalier
 - Etablissement d'enseignement
 - Camping
 - Etablissement classé IPPC
 - Station d'épuration (> 2000 EH)
 - Transformateur électrique
 - Installation d'eau potable
 - Gare
 - Aéroport
 - Etablissement pénitentiaire
 - Patrimoine culturel
 - Autre établi. sensible à la gestion de crise
 - Etablissement utile à la gestion de crise
- Réseaux**
 - Autoroute, quasi-autoroute
 - Route, liaison principale
 - Voie ferrée principale
- Découpage administratif**
 - Périmètre du TRI
 - Limite de commune

Population et emplois impactés par les surfaces inondables par submersion marine

TRI de NICE	Habitants permanents en 2010	Taux d'habitants saisonniers	Scénario fréquent			Scénario moyen			Scénario moyen + cc			Scénario extrême		
			Habitants permanents impactés	Nbr. Minimum d'emplois impactés	Nbr. Maximum d'emplois impactés	Habitants permanents impactés	Nbr. Minimum d'emplois impactés	Nbr. Maximum d'emplois impactés	Habitants permanents impactés	Nbr. Minimum d'emplois impactés	Nbr. Maximum d'emplois impactés	Habitants permanents impactés	Nbr. Minimum d'emplois impactés	Nbr. Maximum d'emplois impactés
Antibes	74120	1,36	8	< 5	6	221	204	352	791	596	1102	2021	1155	2070
Auribeau-sur-Siagne	3042	0,51	0	< 5	< 5	0	< 5	< 5	0	< 5	< 5	0	< 5	< 5
Biot	9449	0,54	0	< 5	< 5	0	< 5	< 5	0	< 5	< 5	0	< 5	< 5
Bonson	665	0,54	0	< 5	< 5	0	< 5	< 5	0	< 5	< 5	0	< 5	< 5
Cagnes-sur-Mer	47141	0,52	0	< 5	< 5	< 20	< 5	< 5	38	< 5	< 5	273	< 5	7
Cannes	73234	2,06	0	38	81	525	534	961	927	989	1802	1765	2188	3911
Cantaron	1239	0,11	0	< 5	< 5	0	< 5	< 5	0	< 5	< 5	0	< 5	< 5
Carros	11508	0,07	0	< 5	< 5	0	< 5	< 5	0	< 5	< 5	0	< 5	< 5
Castagniers	1542	0,36	0	< 5	< 5	0	< 5	< 5	0	< 5	< 5	0	< 5	< 5
Colomars	3290	0,08	0	< 5	< 5	0	< 5	< 5	0	< 5	< 5	0	< 5	< 5
Contes	7010	0,12	0	< 5	< 5	0	< 5	< 5	0	< 5	< 5	0	< 5	< 5
Drap	4385	0,02	0	< 5	< 5	0	< 5	< 5	0	< 5	< 5	0	< 5	< 5
Gattières	4052	0,11	0	< 5	< 5	0	< 5	< 5	0	< 5	< 5	0	< 5	< 5
Gilette	1494	0,63	0	< 5	< 5	0	< 5	< 5	0	< 5	< 5	0	< 5	< 5
Grasse	51036	0,18	0	< 5	< 5	0	< 5	< 5	0	< 5	< 5	0	< 5	< 5
La Colle-sur-Loup	7676	0,58	0	< 5	< 5	0	< 5	< 5	0	< 5	< 5	0	< 5	< 5
La Gaude	6821	0,12	0	< 5	< 5	0	< 5	< 5	0	< 5	< 5	0	< 5	< 5
La Roquette-sur-Siagne	4962	0,17	0	< 5	< 5	0	< 5	< 5	0	< 5	< 5	0	< 5	< 5
La Roquette-sur-Var	931	0,29	0	< 5	< 5	0	< 5	< 5	0	< 5	< 5	0	< 5	< 5
La Trinité	10332	0,05	0	< 5	< 5	0	< 5	< 5	0	< 5	< 5	0	< 5	< 5
Le Broc	1317	0,58	0	< 5	< 5	0	< 5	< 5	0	< 5	< 5	0	< 5	< 5
Le Cannet	42320	0,51	0	< 5	< 5	0	< 5	< 5	0	< 5	< 5	0	< 5	< 5
Mandelieu-la-Napoule	22203	2,09	355	< 5	< 5	718	165	324	928	216	416	1513	2520	3017
Mougins	18917	0,52	0	< 5	< 5	0	< 5	< 5	0	< 5	< 5	0	< 5	< 5
Nice	343304	0,44	0	< 5	< 5	0	14	26	0	69	126	< 20	97	171
Pégomas	6809	0,21	0	< 5	< 5	0	< 5	< 5	0	< 5	< 5	0	< 5	< 5
Saint-Blaise	959	0,17	0	< 5	< 5	0	< 5	< 5	0	< 5	< 5	0	< 5	< 5
Saint-Jeannet	3682	0,33	0	< 5	< 5	0	< 5	< 5	0	< 5	< 5	0	< 5	< 5
Saint-Laurent-du-Var	29963	0,3	0	< 5	< 5	0	195	340	102	8	13	275	248	433
Saint-Martin-du-Var	2576	0,05	0	< 5	< 5	0	< 5	< 5	0	< 5	< 5	0	< 5	< 5
Vallauris	28252	1,01	0	< 5	< 5	228	97	198	609	192	381	949	299	585
Villeneuve-Loubet	15020	1,54	0	< 5	< 5	24	169	300	257	297	535	606	342	607
TOTAL TRI	795979	13,62	363	42	89	1724	1112	2003	2786	2368	4377	7418	6853	9609